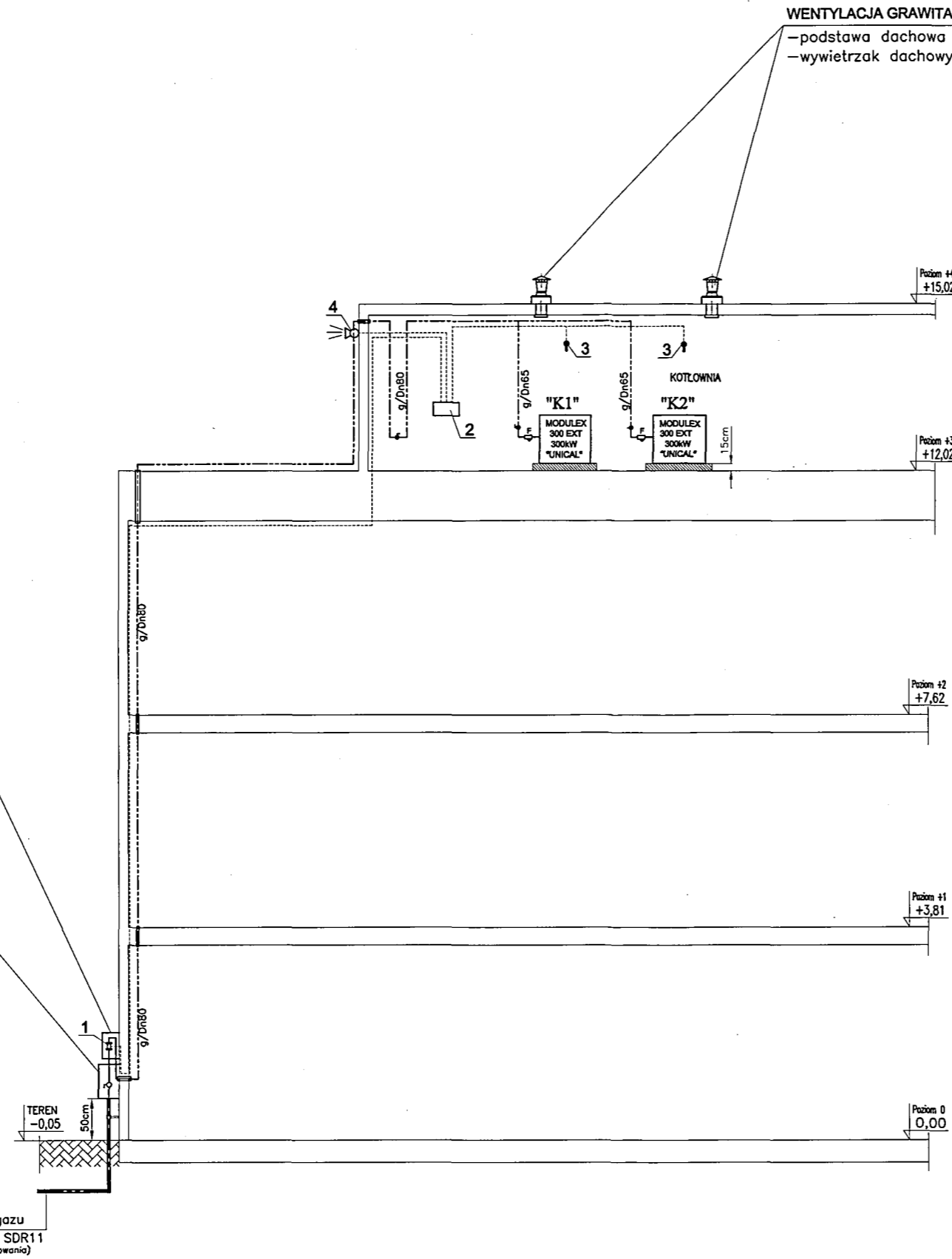


Schemat aktywnego systemu bezpieczeństwa "GAZEX"



WENTYLACJA GRAWITACYJNA KOTŁOWNI

- podstawa dachowa typ B/II Dn250mm
- wywietrzak dachowy typ C Dn250mm

"K1" "K2"

kocioł gazowy typ MODULEX 300 EXT prod. "Unical"
 z zamkniętą komorą spalania, palnik modulowany
 moc nominalna: 294kW
 komin spalinowy: Ø200mm
 zużycie gazu: 31,7m³/h gaz ziemny symbol E
 -wymiary: wys/szer/gł=1150/1300/770mm
 -waga (netto): 390kg, (brutto): 420kg

- 1 Zawór odcinający klapowy 0,5MPa typ MAG-3 , Dn65mm
- 2 Moduł sterujący MD-2.Z
- 3 Detektor gazu /metan/
- 4 Syrena + lampka 12V

PROJ. ZAWÓR MAG-3 "GAZEX"

- kurek gazowy Dn80mm
- zawór MAG-3, Dn65mm
- szafka gazowa:
wys/szer/gł=670x670x255mm

PROJ. WĘZEŁ REDUKCYJNO-POMIAROWY

- kurek gazowy Dn32mm
- reduktor ciśnienia R/72 "TARTARINI"
- gazomierz miechowy G40
- rejestrator MacR
- szafka gazowa wys/szer/gł=1500x1500x500mm

proj. przyłącze gazu
 Ø50mmPEHD100 SDR11
 (wg odrębnego opracowania)

ORLEWSKI
 www.orlewski.pl

PRACOWNIA PROJEKTOWA ARCHITEKTONICZNO-BUDOWLANA I OBSŁUGA

UL. WITA STWOSZA 10
 35-113 RZESZÓW

TEL: 17 85 34 302
 508 140 100

NIP 813 110 80 73
 E-MAIL: PRACOWNIA@ORLEWSKI.PL

prawa autorskie zastrzeżone

PRZEDMIOT OPRACOWANIA	ROZBUDOWA ISTNIEJĄCEGO BUDYNKU USŁUGOWO-PRODUKCYJNEGO WRAZ Z: - WEWNĘTRZNYMI INSTALACJAMI (WODNA, KANALIZACJI SANITARNEJ, GAZOWA, ELEKTROENERGETYCZNA, WENTYLACJI MECHANICZNEJ, CHŁODZENIA POWIETRZA, C.O. CIEPŁA I CHŁODU TECHNOLOGICZNEGO); - PRZEBUDOWĄ STACJI TRAFO - BUDOWĄ DRÓG KOMUNIKACJI WEWNĘTRZNEJ - BUDOWĄ URZĄDZEŃ BUDOWLANYCH (PLACE Z MIEJSCAMI POSTOJOWYMI, POLICZNIKOWE DOZIEMNE KABLE NN, KABLE SN, OŚWIETLENIE TERENU)
LOKALIZACJA	Zaczermie, gmina Trzebownisko obręb Zaczermie działka 1/16, 1/15 1/14
STADIUM	PROJEKT BUDOWLANY
BRANŻA	INSTALACJE SANITARNE
TEMAT RYS.	Schemat aktywnego systemu bezpieczeństwa "Gazex"
Skala:	Nr rys.: 10
Data:	Czerwiec 2018
PROJEKTANT	mgr inż. Jacek Hajduk PDK/0032/PWOS/09
SPRAWDZIŁ	mgr inż. Aneta Samborska PDK/0086/PWOS/05