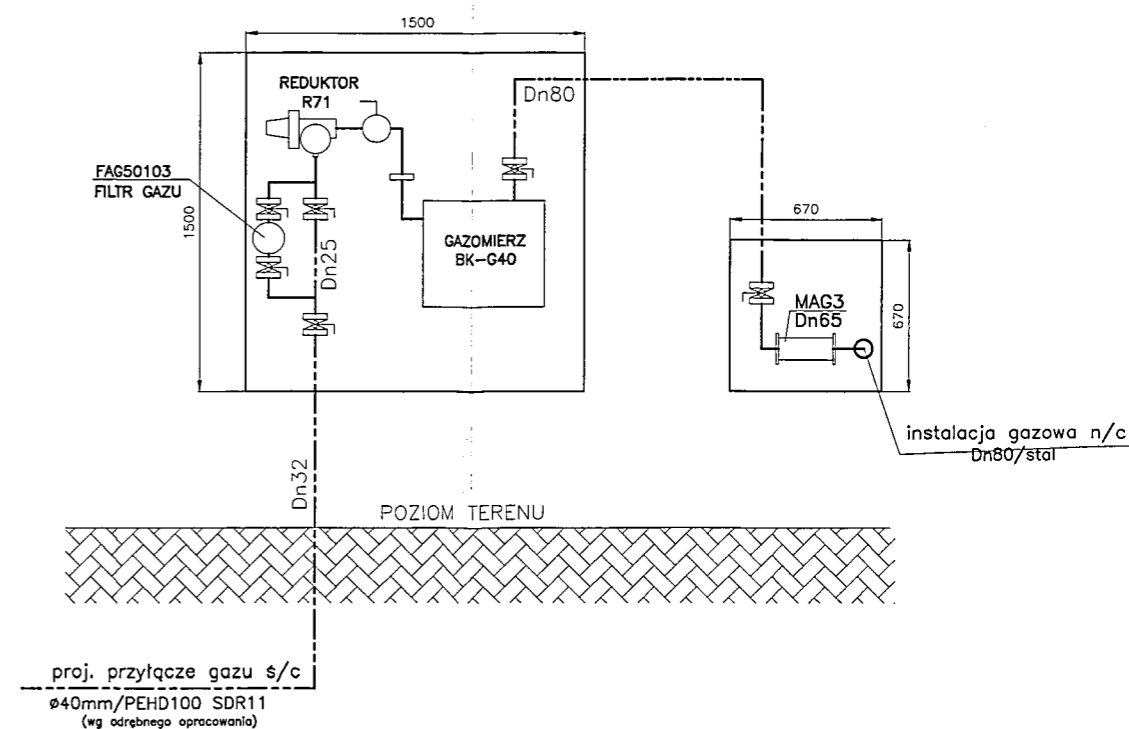


**SCHEMAT WĘZŁA REDUKCYJNO-POMIAROWEGO**  
przepustowość do 60m<sup>3</sup>/h



Poz.	Wyszczególnienie	Szt.	Materiał	Nr normy	Uwagi
1	Przyłącze gazowe s/c, Dn25mm	1	stal	PN-EN 10208-1+AC:2000	
2	Kurek gazowy kolnierzowy Dn25mm PN16	3		prod. "GAZOMET"	
3	Filtr gazu FAG50103, Dn25mm PN16	1			
4	Manometr różnicowy DP1 o zakresie pomiarowym 0-150 (mbar)	1			
5	Reduktor ciśnienia seria R71, przepustowość do 60m <sup>3</sup> /h z wbudowanym zaworem szybkozamykającym	1		prod. "TARTARINI"	
6	Kurek gazowy kulowy Dn32mm CN 1,0MPa	1		prod. "GAZOMET"	
7	Kolano wkrętno-nakrętne Dn50mm	1	żeliwo	PN-76/H-74392	
8	Manometr techniczny do gazu M100 o zakresie 0-6 kPa	1			
9	Kurek manometryczny ZC-5 MOP5-20	1			
10	Gazomierz miechowy BK-G40, Qn=40m <sup>3</sup> /h	1		prod. "INTERGAZ"	
11	Kolano wkrętno-nakrętne Dn65mm	1	żeliwo	PN-76/H-74392	
12	Rejestrator impulsów - mikroprocesorowy CRS-03/G	1		prod. Common S.A.	

**ORLEWSKI**  
www.orlewski.pl

**PRACOWNIA PROJEKTOWA ARCHITEKTONICZNO-BUDOWLANA I OBSŁUGA**

UL. WITA STWOSZA 10      TEL: 17 85 34 302      NIP 813 110 80 73  
35-113 RZESZÓW                      508 140 100                      E-MAIL: PRACOWNIA@ORLEWSKI.PL

prawa autorskie zastrzeżone

PRZEDMIOT OPRACOWANIA	ROZBUDOWA ISTNIEJĄCEGO BUDYNKU USŁUGOWO-PRODUKCYJNEGO WRAZ Z: - WEWNĘTRZNYMI INSTALACJAMI (WODNA, KANALIZACJI SANITARNEJ, GAZOWA, ELEKTROENERGETYCZNA, WENTYLACJI MECHANICZNEJ, CHŁODZENIA POWIETRZA, C.O. CIEPŁA I CHŁODU TECHNOLOGICZNEGO); - PRZEBUDOWĄ STACJI TRAFO - BUDOWĄ DRÓG KOMUNIKACJI WEWNĘTRZNEJ - BUDOWĄ URZĄDZEŃ BUDOWLANYCH (PLACZ Z MIEJSCAMI POSTOJOWYMI, POLICZNIKOWE DOZIEMNE KABLE NN, KABLE SN, OŚWIETLENIE TERENU)	
LOKALIZACJA	Zaczerńie, gmina Trzebownisko obręb Zaczerńie działka 1/16, 1/15 1/14	
STADIUM	PROJEKT BUDOWLANY	
BRANŻA	INSTALACJE SANITARNE	
TEMAT RYS.	Układ redukcyjno-pomiarowy w szafce wentylowanej o przepustowości do 60m <sup>3</sup> /h	
Skala:	1:100	Nr rys.: 9
Data:	Czerwiec 2018	
PROJEKTANT	mgr inż. Jacek Hajduk	PDK/0032/PWOS/09
SPRAWDZIŁ	mgr inż. Aneta Samborska	PDK/0086/PWOS/05