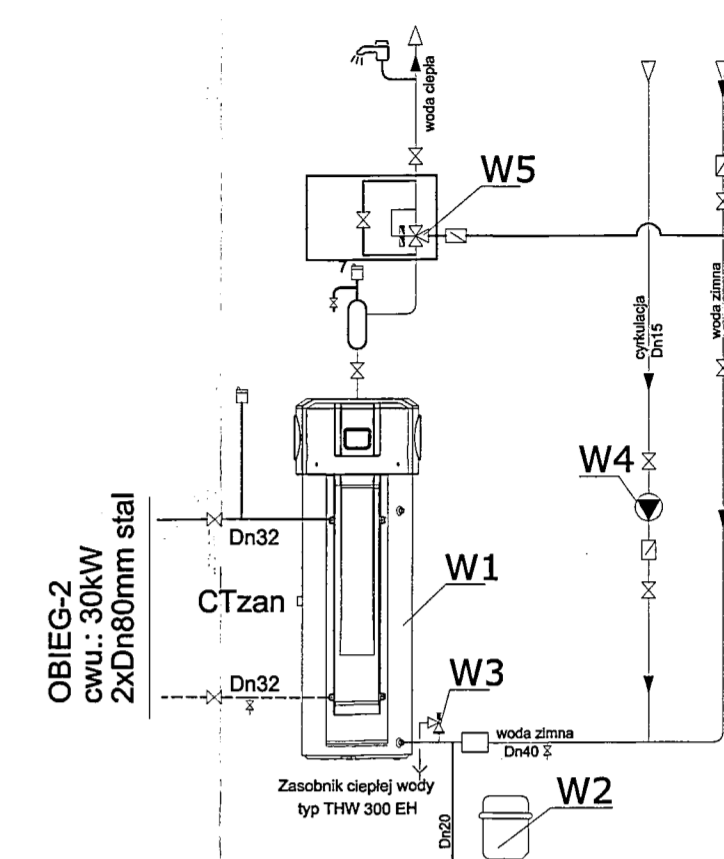


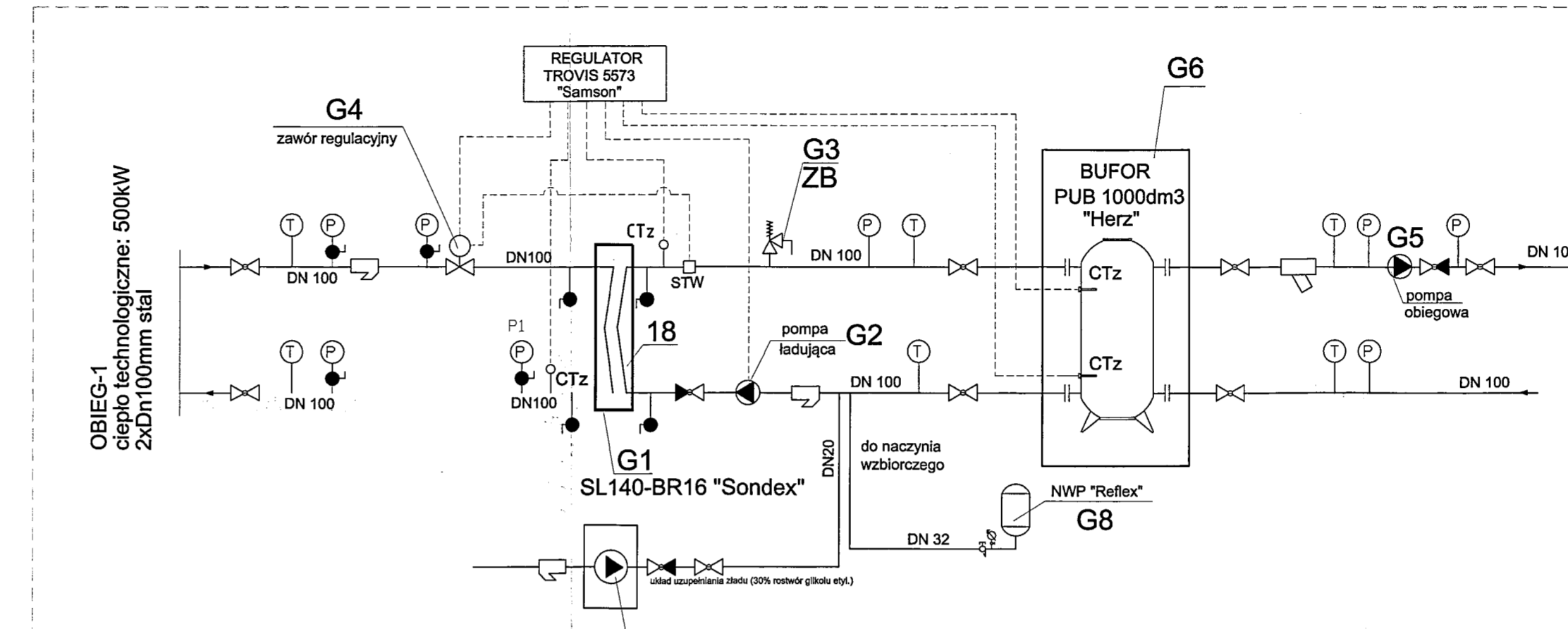
Schemat kotłowni gazowej (dachowej)

Zestawienie elementów OBIEG-2 (cwu-30kW-priorytet)



- W1** termodynamiczny akumulacyjny podgrzewacza cwu typ KALIKO TWH 300EH "De Dietrich"
 - pojemność podgrzewacza: 270dm³
 - moc grzałki elektrycznej: 2,4kW 230V/50Hz/1f
 - moc wymiennika (wężownicy 80/60°C): 30kW, (pow. wymiany 1m²) parametry czynnika: 80/60°C
 - wlot/wydot powietrza: Dn200mm
- W2** naczynie wzbiorcze przeponowe systemu zamkniętego do inst. wodoc. "Pomex" typ D40, poj. 40dm³, Dn20mm, 6 bar
- W3** zawór bezpieczeństwa typ SYR 2115 Dn20/Dn25, d=14mm , 6 bar
- W4** pompa elektroniczna cyrkulacyjna wodoc.: Wila Star-220/1-4, 230V
- W5** zawór mieszający termostatyczny do cwu typ SIMPLE MIX , Dn25mm "ACV"

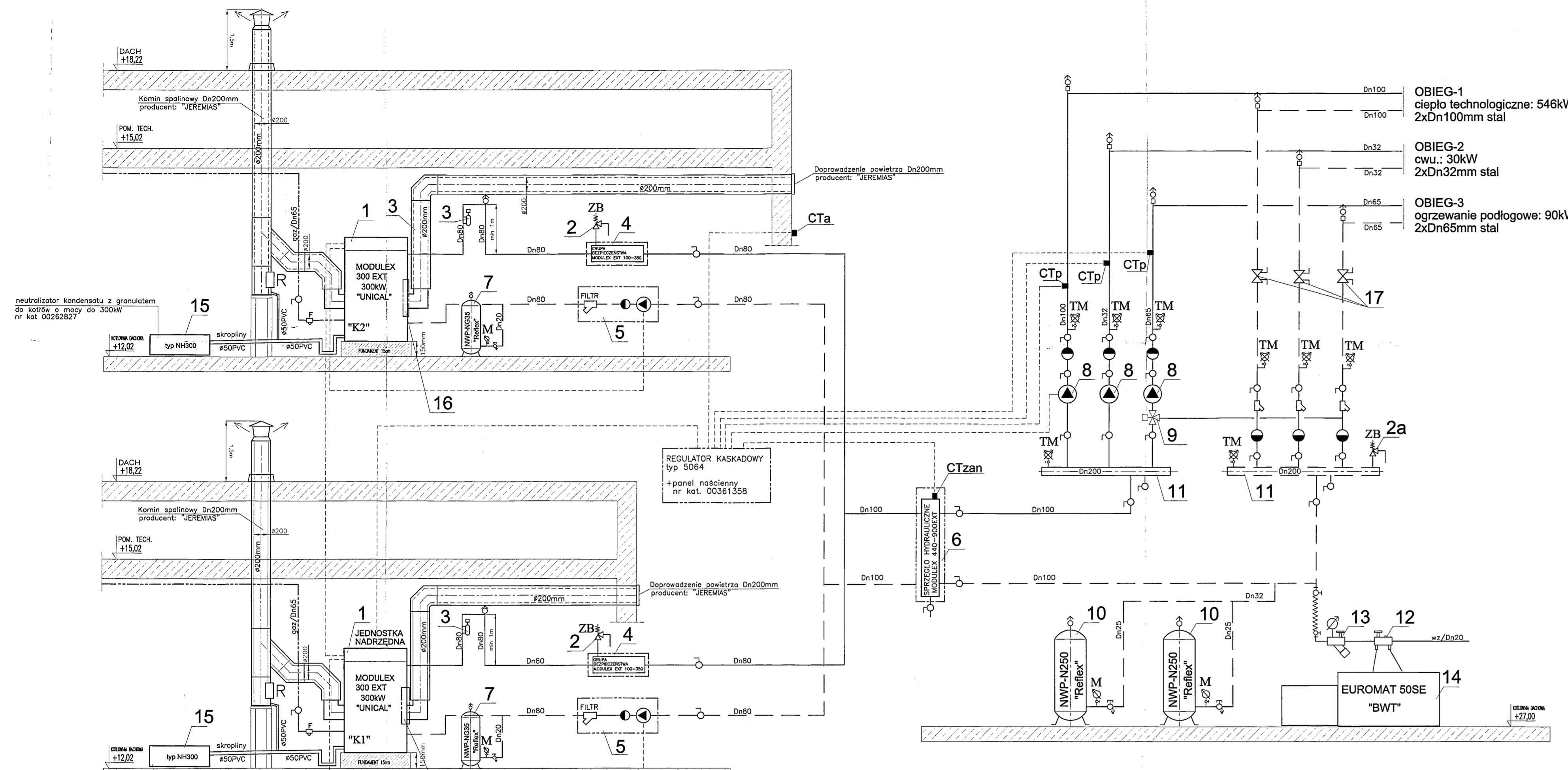
Zestawienie elementów OBIEG-1 (glikol etylenowy 30%)



- G1** wymiennik glikolowy typ SL prod. Sondex*
 moc wymiany: 500kW, strona gorąca: 80/60°C, strona zimna: 70/50°C
- G2** pompa ładująca Wila Stratos
- G3** zawór bezpieczeństwa typ 1915 Dn40/50mm, d=35mm prod. "SYR"
 ciśnienie otwarcia 0,3MPa
- G4** zawór regulacyjny Dn80mm Danfoss , silownik AMV
- G5** pompa obiegowa Wila Stratos
- G6** bufor pojemność 1000dm³ typ PUB1000 producent "Herz"
- G7** stacja dozująca DOZOMAT 100, poj. zb. 100dm³ z pompą dozującą typ AT.MT 3 producent "BWT"
- G8** naczynie wzbiorcze przeponowe zamknięte typ G300, poj. 300dm³, Dn32mm "Reflex"

zasilenie nagrzewnic wentylacyjnych (woda +30% glikolu), w układach wentylacyjnych:

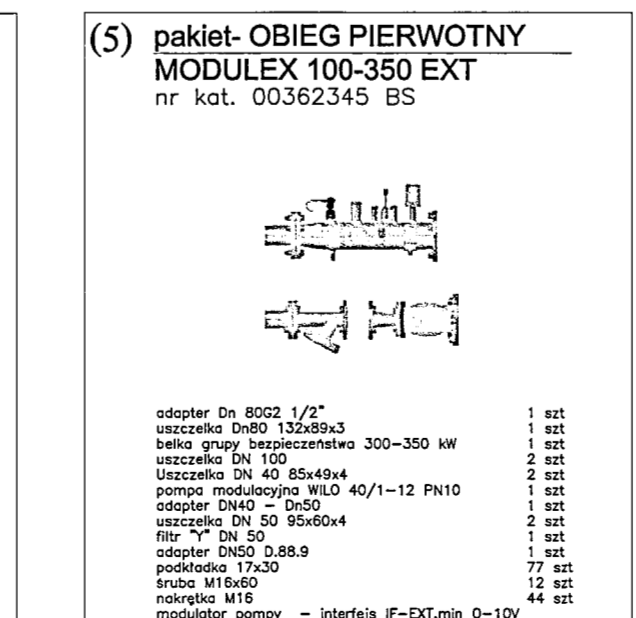
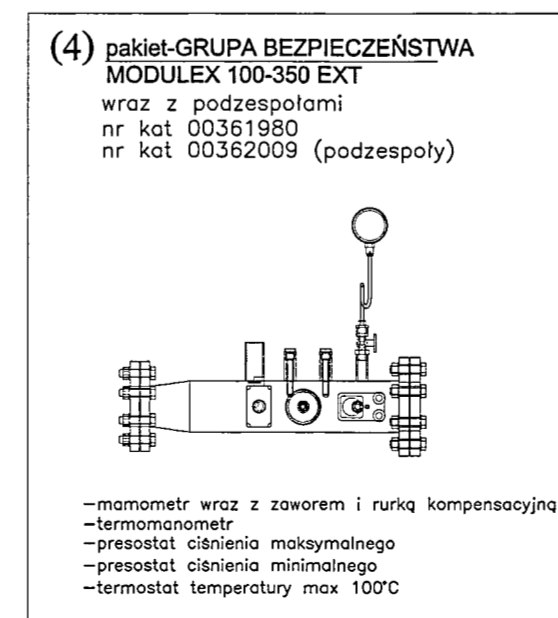
NW1 -	62,3kW
NW2 -	81,8kW
NW3 -	81,8kW
NW4 -	81,4kW
NW5 -	83,0kW
NW6 -	81,8kW
NW7 -	74,0kW
razem	546,0kW



- CTzan** czujnik temperatury zanurzeniowy
CTp czujnik temperatury przyłogowy
CTa czujnik temperatury zewnętrznej

Zestawienie elementów kotłowni

- 1** kocioł gazowy typ MODULEX 300 EXT prod. "Unical" z zamkniętą komorą spalania, palnik modułowy moc nominalna: 234kW
 komin spalinowy: ø200mm
 zużycie gazu: 31,7m³/h gaz ziemny symbol E
 -wymiary: wys/szer/gł=1150/1300/770mm
 -waga (netto): 390kg, (brutto): 420kg
- 2** membranowy zawór bezpieczeństwa SYR typ 1915 Dn32/40mm, d=27mm, cis. otwarcia 0,3MPa
- 2a** membranowy zawór bezpieczeństwa SYR typ 1915 Dn40/50mm, d=35mm, cis. otwarcia 0,3MPa
- 3** ogranicznik poziomu wody - zabezp. przed spadkiem poziomu wody w kotle (wyłącznik pływakowy z urz. kontrolnym i blokadą) zawór typ SYR 933.1.1
- 4** pakiet-grupa bezpieczeństwa MODULEX EXT 300-350 wraz z podzespołami 00362009
 -manometr wraz z zaworem i rurką kompensacyjną
 -termomanometr
 -presostat ciśnienia maksymalnego
 -presostat ciśnienia minimalnego
 -termostat temperatury max 100°C
- 5** pakiet-Obieg pierwotny MODULEX EXT 300-350 EXT nr kat. 00362345 BS
 adapter Dn 80x2 1/2" 1 szt
 uszczelnienie Dn50 13x28R3 1 szt
 bialka grupy bezpieczeństwa 300-350 kW 2 szt
 uszczelnienie Dn 100 1 szt
 uszczelnienie DN 40 85x48x4 2 szt
 pompa modułowa WILLO 40/1-12 PN10 1 szt
 adapter DN40 - DN50 1 szt
 uszczelnienie DN 50 95x60x4 2 szt
 filtr "T" DN 50 1 szt
 adapter DN50 0.88.9 1 szt
 podkładka 13x20 77 szt
 śruba M16x60 12 szt
 nakrętki M16 44 szt
 modulator pompy - Interfejs IF-EXT.min 0-10V 44 szt
- 6** pakiet -sprzęgło hydrauliczne MODULEX 440-900 EXT, króćce Dn100mm nr kat. 00361997
- 7** naczynie wzbiorcze przeponowe systemu zamkniętego typ NG35 "Reflex" poj. 35dm³, cis. wstępne 3bar, króćcie przyłączeniowy Dn20mm
- 8** pompa obiegowa typ Wila Stratos o połączeniach kolnierzywych/złączkowych, 1f/50Hz/230V
- 9** zawór trójdrogowy typ HRB3, Dn50mm "Danfoss" silownik AMB 162 "Danfoss"
- 10** naczynie wzbiorcze przeponowe systemu zamkniętego typ N250 "Reflex" poj. 250dm³, cis. wstępne 3bar, króćcie przyłączeniowy Dn25mm
- 11** rozdzielacz zasilający i powrotny, Dn200mm/stal, L=1000mm
- 12** multiblock inline , producent "BWT"
- 13** zawór napełniania instalacji typ 2128, Dn20mm , producent "SYR"
- 14** zmiekkacz uzupełnianie wody typ EUROMAT 50SE, producent "BWT"
- 15** neutralizator kondensatu z granulatem do kotłów o mocy do 300kW nr kat. 00262827
- 16** zestaw zasymania powietrza z zewnątrz kotłowni nr kat. 00362187
- 17** zawór regulacyjny HYDROCONTROL VIR "Oventrop"



Schemat kotłowni

ORLEWSKI
www.orlewski.pl

PRACOWNIA PROJEKTOWA ARCHYTEKTONICZNO-BUDOWLANA I OBSŁUGA
 UL. WITA STWOSZA 10 TEL: 78 35 34 302 NIP 813 110 80 73
 35-113 RZESZÓW 508 140 100 508 140 100 E-MAIL: PRACOWNIA@ORLEWSKI.PL

prawa autorskie zastrzeżone

ROZBUDOWA ISTNIEJĄCEGO BUDYNKU USŁUGOWO-PRODUKCYJNEGO WRAZ Z:
 - WENIETRZYMNĄ INSTALACJĄ WODNĄ, KANAŁIZACJĄ SANITARNĄ, GAZOWĄ,
 ELEKTROENERGETYCZNĄ, WENTYLACJĄ MECHANICZNEJ,
 CHŁODZENIĄ POWIETRZA, C.O. Ciepła i Chłodu Technologicznego);
 - PRZEBUDOWĄ STACJI TRAFIA
 - BUDOWĄ DRÓG KOMUNIKACYJNYCH WEWNĘTRZNYCH;
 - BUDOWĄ URZĄDZEŃ BUDOWLANYCH (PLACE Z MIEJSCAMI POSTOJOWYMI,
 POLICZNIKOWE DOZEMNE KABLE SN, KABLE SN, OŚWIETLENIE TERENU)

PRZEDMIOT OPRAWOCZANIA: Zaczernie, gmina Trzebowńsko
 LOKALIZACJA: obręb Zaczernie działka 1/16, 1/15 1/14

STADIUM: PROJEKT BUDOWLANY

BRANZA: INSTALACJE SANITARNE

TEMAT RYS.: Schemat kotłowni gazowej (dachowej)

Skala: 1:100 Nr rys.: 8

Data: Czerwiec 2018

PROJEKTANT: mgr inż. Jacek Hajduk PDK/0032/PWOS/09
 SPRAWDZIŁ: mgr inż. Aneta Samborska PDK/0086/PWOS/05