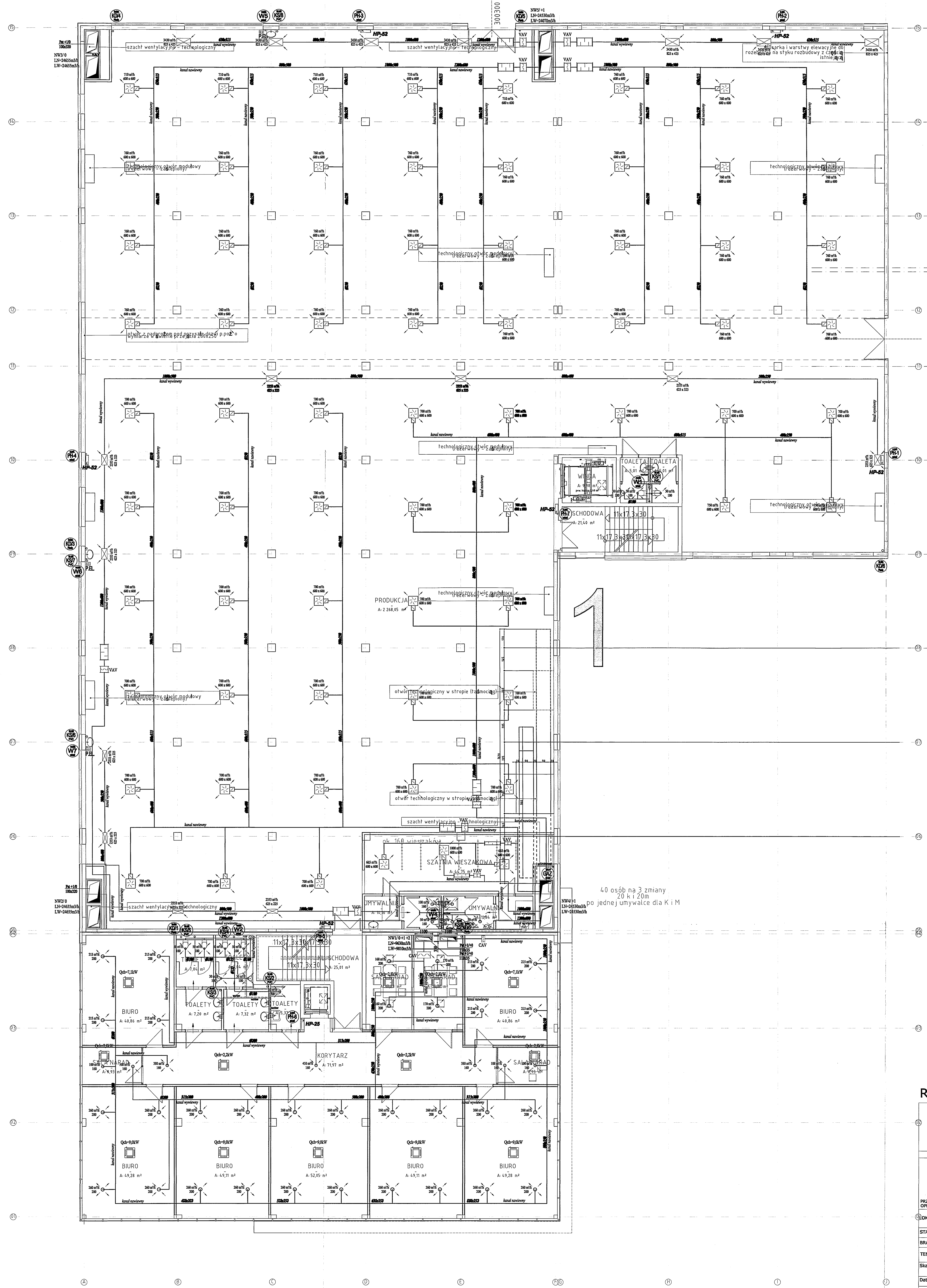


Rzut poziomu +1
1:100



- LEGENDA**
- kanał wentylacyjny prostokątny
 - kanał wentylacyjny okrągły
 - nawiewnik wentylacyjny
 - wywiewnik wentylacyjny
 - zawór wentylacyjny nawiewny
 - zawór wentylacyjny wywiewny
 - KP D20 - kłapa wentylacji pożarowej
 - CAV - regulator stałego wydania
 - VAV - regulator zmiennego wydania
 - tłumik prostokątny
 - tłumik okrągły
 - wentylator kanałowy
 - wentylator dachowy
 - kurtyna powietrza
 - transfer powietrza
 - klimatyzator kanałowy

P-1001-010 - przekład kanałowej przez strop (typowe otwory w stropie)
 P-1001-011 - przekład kanałowej przez strop (typowe otwory w stropie)
 P-1001-012 - przekład kanałowej przez strop (typowe otwory w stropie)
 P-1001-013 - przekład kanałowej przez strop (typowe otwory w stropie)

- Uwagi:**
- Wszystkie przekroje kanałów wentylacyjnych przez dach wykonawca w następującej sposób wykonał: kanał wentylacyjny na ścianie zewnętrznej dachu wykonawca wykonał z materiału izolacyjnego, który nie przepuszcza ciepła i nie przepuszcza dymu.
 - Wszystkie połączenia kanałów wentylacyjnych przez dach wykonawca wykonał z materiału izolacyjnego, który nie przepuszcza ciepła i nie przepuszcza dymu.
 - Wszystkie przekroje kanałów wentylacyjnych przez dach wykonawca wykonał z materiału izolacyjnego, który nie przepuszcza ciepła i nie przepuszcza dymu.
 - Wszystkie przekroje kanałów wentylacyjnych przez dach wykonawca wykonał z materiału izolacyjnego, który nie przepuszcza ciepła i nie przepuszcza dymu.
 - Wszystkie przekroje kanałów wentylacyjnych przez dach wykonawca wykonał z materiału izolacyjnego, który nie przepuszcza ciepła i nie przepuszcza dymu.
 - Wszystkie przekroje kanałów wentylacyjnych przez dach wykonawca wykonał z materiału izolacyjnego, który nie przepuszcza ciepła i nie przepuszcza dymu.
 - Wszystkie przekroje kanałów wentylacyjnych przez dach wykonawca wykonał z materiału izolacyjnego, który nie przepuszcza ciepła i nie przepuszcza dymu.
 - Wszystkie przekroje kanałów wentylacyjnych przez dach wykonawca wykonał z materiału izolacyjnego, który nie przepuszcza ciepła i nie przepuszcza dymu.
 - Wszystkie przekroje kanałów wentylacyjnych przez dach wykonawca wykonał z materiału izolacyjnego, który nie przepuszcza ciepła i nie przepuszcza dymu.
 - Wszystkie przekroje kanałów wentylacyjnych przez dach wykonawca wykonał z materiału izolacyjnego, który nie przepuszcza ciepła i nie przepuszcza dymu.

Rzut poziomu +1

ORLEWSKI
www.orlewski.pl

PRACOWNIA PROJEKTOWA ARCHYTEKTURA-BUDOWLANA I OBSŁUGA
ul. WITA STWOSZA 19 71-101 SZCZECIN
35-113 RZESZÓW 71-101 SZCZECIN
58 849 100 58 849 100

prawa autorskie zastrzeżone

PROJEKTOWA ISTRZELIŃSKO BUDYNIU USŁUGOWO-PROJEKCYJNO WRAZ Z WYKONANIEM INSTALACJI SANITARNYCH, KANALIZACJI SANITARNEJ, GAZOWEJ, ELEKTROENERGETYCZNEJ, WODOCIECZNEJ, WODOKANALIZACyjNEJ, PRZEKŁADÓW, STACJI TRAFID, BUDOWA BRZOZOWYCH KANAŁÓW WENTYLACYJNYCH, BUDOWA URZĄDZEŃ BUDOWLANYCH (PLACZKI Z MIEJSCAMI POSTBUDOWY, POLCZYWOTYCE ODDZIEMNE, KABELE, SIŁNIKI, OŚWIETLENIE FURNIUM)

PRZEDMIOT OPRAWIANIA
Zaczermie, gmina Trzebowisko
obręb Zaczermie działka 1/16, 1/15 1/14

STADIUM
PROJEKT BUDOWLANY

BRANŻA
INSTALACJE SANITARNE

TEMAT RYS.
Rzut poziomu +1. Instalacje sanitarne.

Skala:
1:100 Nr rys.: 2

Data:
Czerwiec 2018

PROJEKTANT
mgr inż. Jacek Hajduk PDK0032/PWCS/09

SPRAWDZIŁ
mgr inż. Aneta Samborska PDK0068/PWCS/05