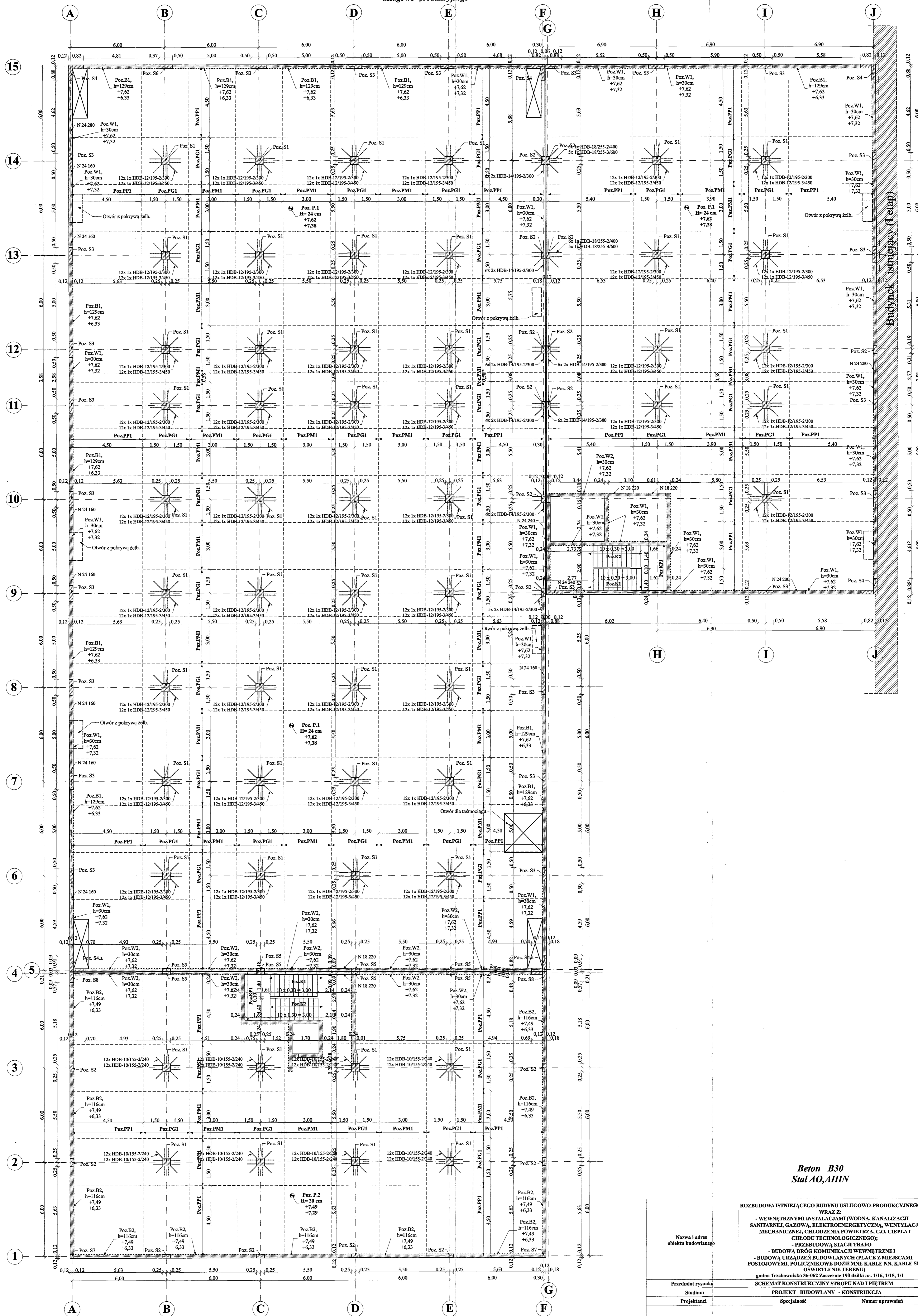


Projektowana dobudowa budynku
usługowo- produkcyjnego



Beton B30
Stal A0, AIII

Nazwa i adres obiektu budowlanego	ROZBUDOWA ISTNIEJĄCEGO BUDYNKU USŁUGOWO-PRODUKCYJNEGO WRAZ Z: - WEWNĘTRZNYMI INSTALACJAMI (WODNA, KANALIZACJI SANITARNEJ, GAZOWA, ELEKTROENERGETYCZNA, WENTYLACJI MECHANICZNEJ, CHŁODZENIA POWIETRZA, C.O. CIEPŁA I CHŁODU TECHNOLOGICZNEGO); - PRZEbudowa STACJI TRAFIKO - BUDOWA DROG KOMUNIKACJI WEWNĘTRZNEJ - BUDOWA URZĄDZEŃ BUDOWLANYCH (PLAC Z MIEJSCAMI POSTOJOWYMI, POLICZNIKOWE DOZEMNE KABLE NN, KABLE SN, OŚWIETLENIE TERENU)	SKALA	Nr rysunku
Przedmiot rysunku	SCHEMAT KONSTRUKCYJNY STROPU NAD I PIĘTREM	1:100	K3
Stadium	PROJEKT BUDOWLANY - KONSTRUKCJA	Data	Podpis
Projektant	Specjalność	Numer uprawnień	
mgr inż. TADEUSZ BARAN	Konstrukcyjno-Budowlana	GP - I - UA - 7342/59/91	07.2018
mgr inż. DARIUSZ SZEMRAJ	Konstrukcyjno-Budowlana - sprawdzający	PDK/0138/POOK/04	07.2018
Investor	Cyfrowa Foto sp. z o.g. m.ina Trzebowniko 36-062 Zaczeranie 190		

46/K